

機械基礎工事業務の流れ

Machine Foundation Work

プレス基礎・マシニングセンタ基礎・成型機基礎
ロボット基礎・タンク基礎・その他各種基礎

◎休日工事対応

OK!

◎各メーカー様対応

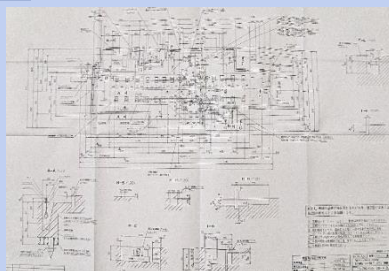
OK!

01 引き合い・ 営業・紹介等



工作機械・各種設備機械等を
新規・入れ替え等で、
基礎工事が発生する折はご相談ください。
長年培った技術で、最良の
アドバイスにて施工を行います。

02 メーカー図面受取り



■ボーリングデータ

基礎工事にあたっては
現地地盤の状況把握が一番大切です。

■既存工事図面（基礎・断面）

既設工場の基礎形状確認（地中梁等）
・工場高さなど

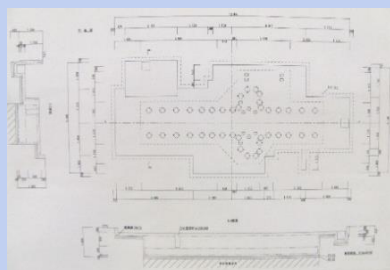
03 現地調査



既設工場の高さ・入口等を確認いたします。

- 施工機械の選定
- 施工スペースの確認
- 機械設置場所確認
- 排水施設の有無等
- 埋設物

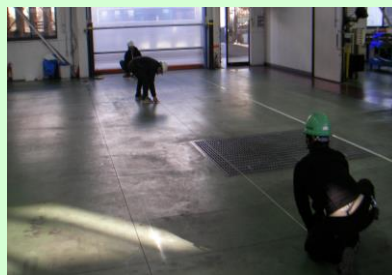
04 施工図面作成



メーカー図面を元に、
施工図面をおこします。

- 配置図面
- 基礎構造図等

05 顧客確認



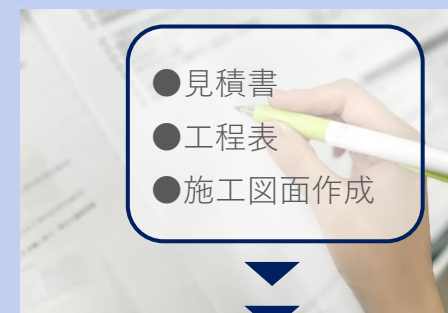
施工図面(配置図面・構造図面)を確認して
いただきます。

機械設置後の
作業スペース等。

顧客確認事項

- スミダシ（基礎配置）
- F L 決定
- 埋設物確認

06 書類作成



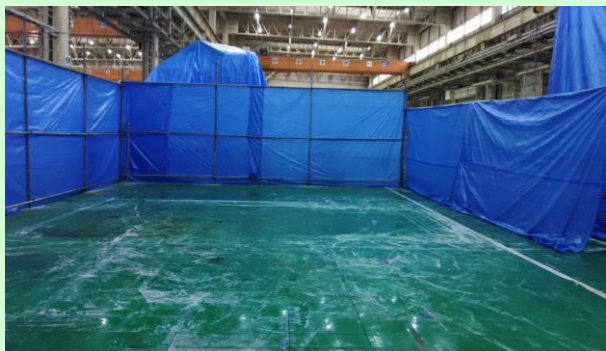
- 見積書
- 工程表
- 施工図面作成

提出

07 受注・着工

お客様の希望により、休日・夜間でも施工いたします。
保安施設は弊社にてご用意いたします。

シート養生



土留め施工



地盤改良



コンクリート打設



08 漏水対策



09 基礎プレート設置



プレートの精度出し

(水準器 1 m : 0.01mm)

10 基礎完成・機械設置

各メーカー様施工



11 附帯工事

- チェッカープレート工事
- アンカーボルト部への無収縮モルタル打設
耐荷重に応じてチェッカーは設計いたします。
お客様のご希望に応じて電源・照明工事、
エアー配管工事を行います。

